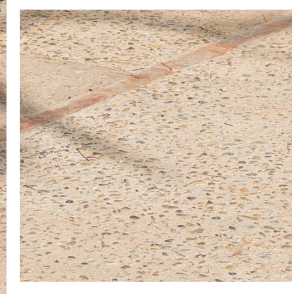


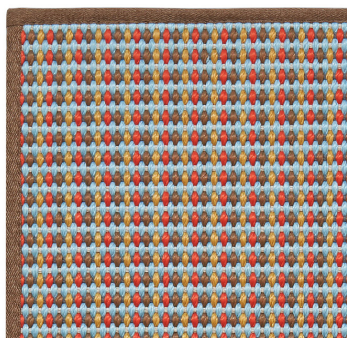


TAPIZ EXTERIOR

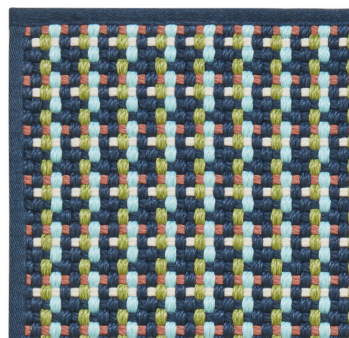




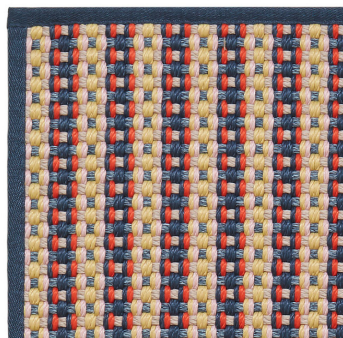
ALFOMBRA



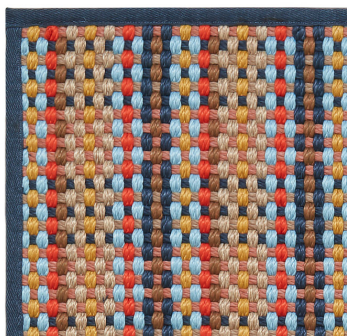
Strata 01



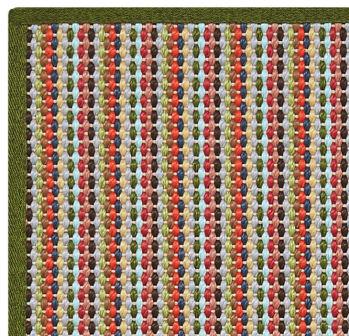
Strata 02



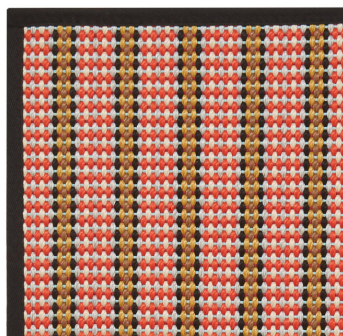
Strata 03



Strata 04



Strata 05



Strata 06



Strata 07



Strata 08

INFORMACIÓN TÉCNICA:

SISTEMA DE FABRICACIÓN
Flatweave

SUPERFICIE
Bucle (tejido plano)

COMPOSICIÓN DE FELPA
100% PET reciclado outdoor

PESO TOTAL APROX.
± 4.200 g/m²

ALTURA TOTAL
± 10,0 mm

FABRICADO EN
España

ANCHO DE FABRICACIÓN
± 3,00 m

USO
Interior / Exterior

LEED®
Strata cumple con los estándares para edificios con certificación LEED (EQC 4.3)



INFORMACIÓN ESPECÍFICA DEL PRODUCTO:

Coincidencia de color y patrón: Pueden existir diferencias de color entre lotes de producción. Cuando se necesite un color muy específico, recomendamos que se solicite una muestra del lote disponible.

Uniones / juntas: Los cortes y uniones de paños en tejidos planos son un proceso muy delicado que requiere mucho tiempo y es probable que la junta resultante tenga un aspecto variable. La durabilidad de las juntas no se puede garantizar en instalaciones de varios paños. Por esta razón, no recomendamos las uniones laterales o de cabecera en nuestras moquetas de tejido plano.

Instalación en escaleras: El canto del escalón es un punto de alta fricción y para proporcionar durabilidad a la escalera siempre se debe instalar con underlay. Más información relativa a la instalación en escaleras está disponible en la hoja de características específicas de producto.

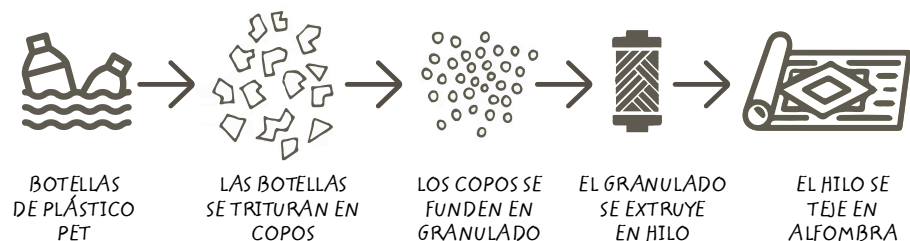
Características específicas de producto, Instalación & mantenimiento: Visita nuestra página web www.rolscarpets.com para descargar nuestro manual de cuidado y mantenimiento, información específica así como la guía de instalación para este producto.



FABRICADA CON BOTELLAS DE PLÁSTICO RECICLADAS: ALFOMBRA SOSTENIBLE PARA EXTERIOR/INTERIOR

- **Alfombra sostenible:** Cada año millones de botellas de plástico terminan tiradas en vertederos, acumulándose y contaminando el medioambiente, ya que una sola botella puede tardar hasta 700 años en descomponerse por completo. En Rols Carpets queremos contribuir con nuestro granito de arena y hemos desarrollado una colección de alfombras en la que botellas de plástico PET recicladas constituyen el principal componente, proporcionando una nueva vida a productos desechados.
- **Apta para uso interior/externo:** Nuestras alfombras Strata están hechas de hilos resistentes al agua y cumplen con las pruebas de solidez a la luz, rayos UV y abrasividad para garantizar un rendimiento óptimo en todas las estaciones del año, lo que hace que Strata sea la opción perfecta para áreas como patios, terrazas u otras zonas de exterior.
- **Fácil limpieza:** Fabricadas con hilo de PET reciclado que incorpora tecnología Stayclean, nuestras alfombras son muy fáciles de mantener y de limpiar sin la necesidad de productos de limpieza especializados, incluso permite utilizar soluciones con lejía para manchas más difíciles.
- **Alfombra natural:** Las alfombras Strata combinan tecnología y artesanía. Inspiradas en las alfombras de tejido plano tradicionales de sisal, reproducen la textura visual de estas fibras naturales, pero además nuestras alfombras son suaves al tacto, duraderas y muy fáciles de mantener.

El proceso:



RECICLAMOS MÁS DE 130 BOTELLAS DE PLÁSTICO POR M² DE ALFOMBRA

Nuestra Strata compensa el uso de petróleo, emitiendo menos gases efecto invernadero y conservando agua y la energía en el proceso de producción. Con un solo metro cuadrado de Strata damos una nueva vida a más de 130 botellas de plástico de 33 cl recicladas.



Tolerancias: Todas las especificaciones de producto están sujetas a las tolerancias de fabricación reconocidas.

Dimensiones: Todas las moquetas y alfombras de esta colección se suministran sujetas a una tolerancia de +/- 1.25% en largo y ancho.

Desarrollos técnicos: La empresa se reserva el derecho de modificar componentes individuales o múltiples de la especificación de la moqueta, sin previo aviso, cuando el rendimiento no se vea afectado, para darle al cliente la oportunidad de disfrutar de los últimos avances técnicos.

Coincidencia de color y patrón: Pueden existir diferencias de color entre lotes de producción. Cuando se necesite un color muy específico, recomendamos que se solicite una muestra del lote disponible.

Aspecto del color: Fuentes de luz diferentes pueden alterar la percepción y la apariencia de un color. Se recomienda ver una muestra en la ubicación final en condiciones de luz real antes de realizar la selección de la moqueta. Nuestra referencia de código de luz para comparar colores es D65 (6500K). Esta es una consideración importante cuando las alfombras se ven bajo diferentes fuentes de luz.

Solidez del color a la luz: Las fibras de este producto la hacen apropiada para su uso interior/ exterior. Sin embargo, como todos los demás textiles tintados, puede perder color si está expuesta a la luz solar durante períodos prolongados. Los colores claros tienen una menor resistencia a la luz que los colores más oscuros y el uso de persianas u otros tratamientos para ventanas ayudará a proteger la alfombra de la decoloración, especialmente en áreas donde la luz solar incide sobre la alfombra durante largos períodos de tiempo. El cambio de color no se considera un defecto de fabricación.

Solidez del color frente al champú: Es normal que con el tiempo se produzca un ligero desteñido de los colores. Un cierto grado de desteñido debido a la limpieza no se considera un defecto de fabricación.

Aspecto de la superficie: Todas las moquetas, ya sean de fibras naturales o artificiales, pueden contener cierto grado de variabilidad dentro de la textura general de la superficie. Estas pequeñas variaciones de textura pueden ser más visibles bajo ciertas fuentes de luz. Son una característica inherente y no se consideran un defecto de fabricación.

Hilos largos: De manera ocasional puede encontrarse con un hilo que de forma aleatoria sobresale por encima de la superficie de su moqueta. No tire de él para quitarlo. Para las moqueta con estructura de pelo en bucle, utilice una aguja o un instrumento puntiagudo similar y empuje la base del hilo largo hacia abajo para introducirlo en los materiales de soporte. En caso de duda, contrate a un profesional para que lleve a cabo el arreglo.

Bucles sueltos: Debido a su textura con bucle esta colección no es adecuada para espacios con mascotas ya que pueden tirar de los bucles y dañar la superficie de la moqueta.

Aplastamiento y surcos en el pelo: La fibra de todas las moquetas se aplanará en cierta medida debido al uso y al paso del tiempo. Ello resultará especialmente apreciable en zonas de desgaste concentrado tales como pasillos o escaleras principales, entre otras.

Retención de apariencia: Todas las moquetas y alfombras cambiarán su apariencia con el tiempo principalmente debido al tránsito de personas. El cambio de apariencia de la superficie de la alfombra generalmente se produce como resultado del aplastamiento de la felpa combinado con el enredo de fibras de diferentes penachos, a medida que el hilo pierde elasticidad y cambia el perfil de torsión. Es probable que ocurra en áreas de uso concentrado y provocará una pérdida de definición del patrón.

Bandas en el pelo: La moqueta se almacena en forma de rollo. Durante ese almacenamiento, el peso del rollo crea una presión hacia abajo que puede causar un ligero aplastamiento de la superficie del pelo, que al desenrollarse puede generar la aparición de una ligera banda que atraviese el ancho de la moqueta. Esta característica es perfectamente normal y desaparecerá al cabo de unas pocas semanas después de la instalación a medida que el pelo se adapte al entorno local y se vea sometida al uso y se aspire de manera habitual.

Electricidad estática: Cuando la atmósfera de una habitación es seca, se puede acumular electricidad estática en la moqueta. Esto se puede contrarrestar manteniendo el entorno con un nivel más alto de humedad, bien utilizando un humidificador mecánico o con plantas frondosas de interior bien regadas (acordándose de colocar las macetas en un plato plano no-permeable). Se puede utilizar también un spray antiestático, pero este tipo de sprays deberían usarse con cuidado, ya que nunca deben entrar en contacto con otras superficies dentro del ambiente de interior de que se trate.

Protección temporal para la moqueta: No aconsejamos el uso de películas o capas protectoras temporales que contengan algún tipo de adherente o adhesivo en combinación con nuestra moqueta. Si se necesita proteger la moqueta temporalmente para permitir que se realicen obras (nuestra recomendación sería levantar la moqueta hasta que se hayan completado los trabajos), emplee un sistema protector de cobertura sin adhesivos con cintas en las uniones sobre la superficie para evitar que quede un residuo adhesivo sobre la moqueta, ya que ello crearía las condiciones para que se produjera un ensuciamiento acelerado del pelo.

Distorsión de diseño (“bowing” y “skewing”): Rols Carpets utiliza las mejores técnicas disponibles para minimizar la distorsión del patrón durante la fabricación. Sin embargo, es inevitable cierta distorsión debido a la contracción o estiramiento durante y después de la fabricación. Los patrones repetidos pueden no coincidir con precisión a lo largo o ancho de la alfombra. Una mala técnica de instalación, manejo incorrecto del rollo y falta de tiempo para aclimatar el producto in situ también pueden contribuir a problemas en la coincidencia de patrones y, por lo tanto, no podemos garantizar una coincidencia perfecta del diseño. La instalación de moquetas con diseño requiere de más tiempo y esfuerzo, lo que debe tenerse en cuenta al presupuestar cualquier proyecto. Un instalador experto podrá conseguir una coincidencia de patrón óptima en la mayoría de las instalaciones, sin embargo, aún puede verse alguna desalineación. Cualquier inquietud con la coincidencia de patrones debe discutirse con su proveedor / instalador antes de cortar y colocar la moqueta.

Uniones / juntas: Los cortes y uniones de paños en tejidos planos son un proceso muy delicado que requiere mucho tiempo y es probable que la junta resultante tenga un aspecto variable. La durabilidad de las juntas no se puede garantizar en instalaciones de varios paños. Por esta razón, no recomendamos las uniones laterales o de cabecera en nuestras moquetas de tejido plano.

Planificación e instalación en escaleras: Se debe prestar especial atención a la instalación de moquetas en las escaleras. El perfil de los peldaños de las escaleras debe cumplir con las regulaciones nacionales mínimas y no recomendamos que la alfombra se instale en las escaleras donde el peldaño sea inferior a 250 mm. El canto del escalón debe tener un diámetro redondeado mínimo de 25 mm. Este es un punto de alta fricción y para proporcionar durabilidad se debe instalar con underlay. Bowing de hasta 40 mm sobre cualquier ancho de alfombra debe considerarse como una tolerancia aceptable.

Instalación & mantenimiento: Visita nuestra página web www.rolscarpets.com para descargar nuestro manual de cuidado y mantenimiento así como la guía de instalación para este producto.

Nota legal: Toda la información expuesta anteriormente es proporcionada de buena fe. Rols Carpets no acepta ninguna responsabilidad ante reclamaciones respecto a la precisión, adecuación, validez, fiabilidad, disponibilidad o integridad de la información en este folleto o en nuestro sitio web. Bajo ninguna circunstancia tendremos ninguna responsabilidad por pérdidas o daños de cualquier tipo incurridos como resultado del uso de esta información.