



¡Diseños únicos que se adaptan a cualquier espacio!

Inspirado en la textura de las playas del sur

Descubra la colección Stock Permanente XS. Lleve la naturaleza a sus espacios vitales con su textura de superficie, que también ofrece tablas anchas y transmite la naturalidad de la madera.

*¡Diseños únicos que se adaptan a cada lugar!*

*Es hora de descubrir la nuestra colección que inspiró por la textura de la costa sur. Lleve la naturaleza a sus espacios vitales con la textura superficial que ofrece la opción de se aplica por separado o en conjunto y lleva la naturalidad de la madera.*



# ESPUMA MARINA



¡Un toque estético a cada momento que vives! Experimente la naturaleza refrescante y la arquitectura de la ciudad costera en su espacio.



# LA TOSCANA



¡La calidez natural única de la madera!  
Decora tu espacio vital con brisas de verano,  
entra en tonos tierra.





Amplio, simple y elegante, trae la paz que anhelas a tus espacios de vida.

*Amplio, sencillo y elegante! Lleva la paz que deseas a los espacios habitables.*



# SALERNO

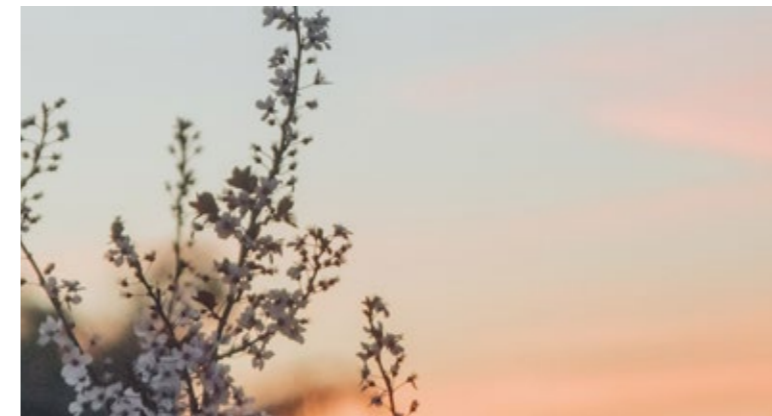




¡Para que los momentos se vivan con cuidado  
Renueva la apariencia de tus espacios vitales con pequeños toques y aumenta tu energía.  
*¡Para momentos de alegría! Renueva la apariencia de sus espacios vitales con pequeños toques y aumente su energía.*



# ACANTILADO





¡Los espacios cuidados requieren productos cuidadosamente diseñados! Siente la espaciosa arquitectura de la ciudad de Nápoles a cada paso.

*¡Los espacios cuidados requieren productos cuidadosamente diseñados! Siente la espaciosa arquitectura de la ciudad de Nápoles a cada paso.*



# NAPOLIS



# PALERMO



¡Tonos tierra marrón oscuro! Consigue el confort que deseas en tu espacio con su llamativa decoración con finos detalles.



## ARMONIA SLIM/LARGE TEKNİK ÖZELLİKLER ARMONIA SLIM/LARGE TECHNICAL SPECIFICATIONS

SPECIFICATIONS	STANDART / STANDARD	SONUÇLAR / RESULTS
Thickness difference between elements	EN 13329	T average< 0,50 mm t max-t min<0,50 mm
Abrasion Resistance	EN 438	Cycle>4000
Deviation from squareness of element	EN 13329	Q max< 0,2mm
Length tolerance	EN 13329	l<1500mm l difference<0,5mm
Width tolerance	EN 13329	W average difference 0,10mm w max- w min<0,20mm
Edgewise bending	EN 13329	0,30 mm
Surface smoothness	EN 13329	Fw concave <%0,15 fw convex <%0,20 F1 concave <%0,50 fl convex <%1,00
Space between elements	EN 13329	O average<0,15mm o max 0,15mm
Height difference between elements	EN 13329	H average< 0,10m H max<0,15mm
Surface soundness	EN 13329	≥1,25 N/mm <sup>2</sup>
Scratch resistance	EN 438	>3,5
Light fastness	EN ISO 4892 - 2:200	Colour contrast between unexposed and exposed sample part≥ 4 of grey scale according to EN 20105 - A02
Impact resistance	EN 13329	IC2 for 32 <sup>th</sup> class
Determination of the effect of a castor chair	EN 425	No change or damage on appearance should occur
Determination of the effect of a castor furniture	EN 424	No visible damage should occur
Resistance to hot pots	EN 13329	Class 4
Resistance to cigarette burns fire	EN 13329	Class 4
Resistance to water vapor	EN 13329	Class 4
Stain resistance	EN 13329	Class 5
24 hours swelling in thickness	EN 13329	<%18
Density	EN 323	850-900 kg/m <sup>3</sup>
Bending strenght	EN 317	40 N/mm <sup>2</sup>
Modulus of elasticity	EN 310	3500 N/mm <sup>2</sup>
Vertical internal bond	EN 319	≥1,2 N/mm <sup>2</sup>

## AŞINMA SINIFLARI/ABRASION CLASSES

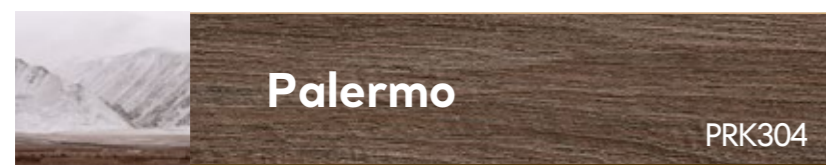
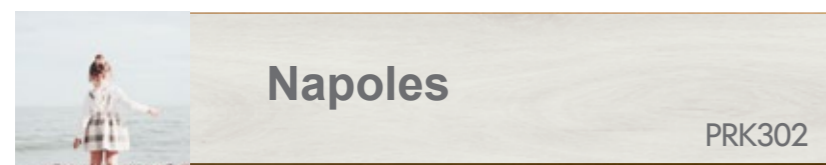
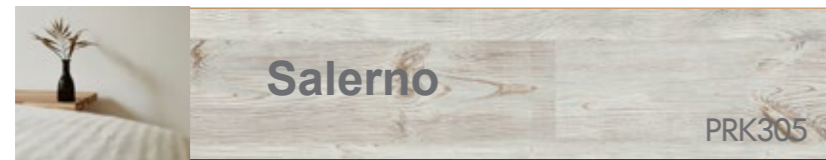
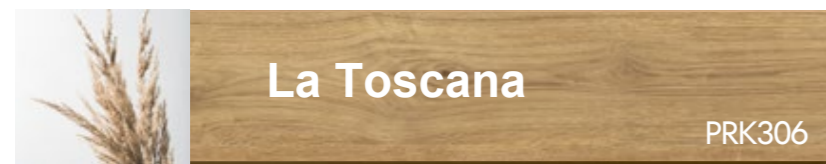
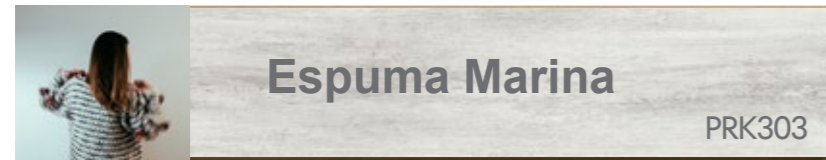
ARMONIA SLIM/LARGE	KONUTLARDA / HOUSES			OFİSLERDE / OFFICES		
	Az / Low	Orta / Medium	Yoğun / High	Az / Low	Orta / Medium	Yoğun / High
	21	22	23	31	<b>32</b>	33
	AC1	AC2	AC3		<b>AC4</b>	AC5
Ortalama aşınma değeri / Average abrasion value	> 900	>1500	>2000		<b>&gt;4000</b>	>6000

Renkler basılı ve dijital kataloglarda farklılık gösterebilir. Lütfen, satış noktalarımızda bulunan gerçek ürünler ile karşılaştırınız.

Colors may vary in digital and printed catalogs. Please compare with the actual products in the sales points.



**Stock Permanente XS**



**Stock Permanente XS  
RODAPIES**

