

TERRACE

CONSTRUÇÃO • CONSTRUCCIÓN • CONSTRUCTION

Tufado • Tufting • Tufted

COMPOSIÇÃO • COMPOSICIÓN • COMPOSITION

100% Poliamida • Polyamide

PESO TOTAL • TOTAL WEIGHT

1.900 g/m²

ALTURA TOTAL • TOTAL HEIGHT

4,5 mm

REVESTIMENTO • ACABADO • BACKING

Borracha • Goma • Rubber



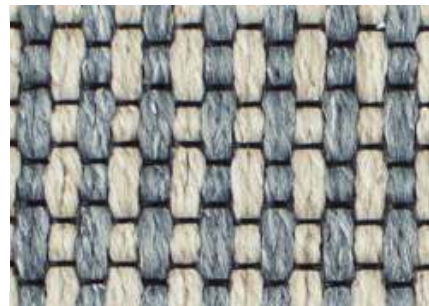
TAPETE DE INTERIOR E EXTERIOR
ALFOMBRA INTERIOR Y EXTERIOR
INDOOR AND OUTDOOR RUG



EN 14041



2008



3108



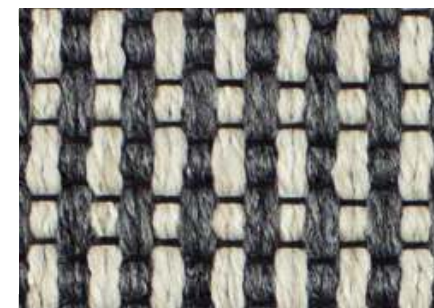
2002



3102



2001



3109



2009



3209

PT MANUTENÇÃO E LIMPEZA

Diária: Aspirador
Aconselhamos limpeza anual por empresas especializadas

Nos primeiros meses de uso as alcatifas terão tendência a libertar algum pelo, especialmente os que possuem lã na sua composição. É aconselhável a aspiração das alcatifas com alguma frequência, sobretudo nos primeiros meses. Aspirar sempre no correr do pelo para preservar o brilho da alcatifa. No caso de aparecerem fios acima da superfície da alcatifa, aconselha-se o seu corte com uma tesoura. Nunca sacudir ou bater na alcatifa uma vez que poderá danificar a sua estrutura.

ES MANTENIMIENTO Y LIMPIEZA

Diária: Aspirador
Aconsejamos una limpieza anual por empresas especializadas

Durante los primeros meses de uso las moquetas tienen tendencia a liberar algún pelo, especialmente las que poseen lana en su composición. Es aconsejable que aspiren las moquetas con frecuencia, sobre todo en los primeros meses. Aspirar siempre en la dirección del pelo para conservar el brillo de la moqueta. En el caso que aparezcan hilos sueltos en la superficie de la moqueta, se aconseja su corte con una tijera. Nunca hay que sacudir ni golpear, así evitaremos que la moqueta se pueda romper.

EN MAINTENANCE AND CLEANING

Regular: Vacuum cleaning
Annual professional cleaning recommended

During the first months of wear the pile of the carpets tend to come out specially when the composition is wool. It is recommended the carpets be vacuumed regularly particularly in the first months. Vacuum in the running of the pile so as to maintain its brightness. In the cases where higher threads appears on the surface of the carpet it is recommended to shear them with a scissor. Never shake or beat the carpet as it may damage its structure.